

Spéléo à Méaudres le « Trou qui souffle » le dimanche 18 mars 2018



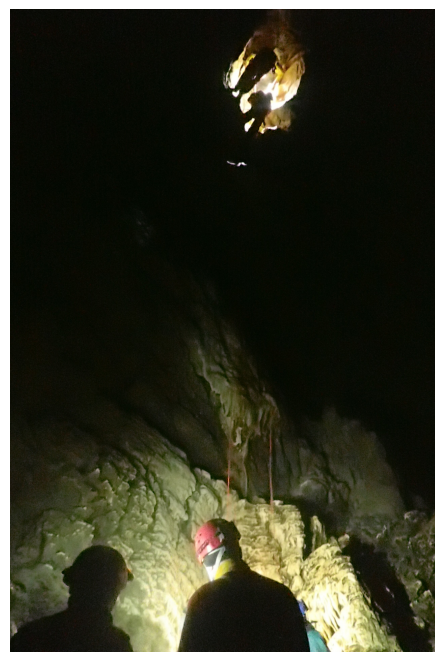
Nous sommes 7 participants : Geneviève et Gilles, François et ses 2 filles, David et moi. Nous retrouvons nos 2 guides vers 9h. Distribution d'un équipement conséquent puis nous entamons la marche d'approche dans la neige, qui nous amène en une vingtaine de minutes au trou dit des « Saints de glace », entrée de notre périple souterrain.

La progression pas toujours évidente alterne entre galeries étroites, zones de désescalade et quelques puits d'une dizaine de mètres à franchir sur descendeur. Partis vers 10h, nous arrivons vers 13h30 au but de notre parcours : une vaste salle où nous nous installons pour un casse-croûte bienvenu.

Vient l'heure du retour. Nos guides nous apprennent la procédure pour nous hisser sur les cordes. Pas si physique que ça, ce sont les jambes qui travaillent, mais il faut parvenir à maîtriser tout un bric à brac de coinces, bloqueurs, cordages... nous nous y perdons un peu au début. La fatigue commence à se faire sentir, les passages d'escalade deviennent pénibles.



Un incident survient au passage d'un des puits : une prise rocheuse lâche le caillou tombe dans le puits... et touche David



à l'épaule. Heureusement, la pierre a glissé sur l'omoplate sans trop de conséquences, mis à part une vive douleur sur le coup et un hématome conséquent.



Nous continuons lentement, les remontées de puits prenant beaucoup de temps. Nous avons tous envie de revoir la lumière du jour. Un dernier couloir nous y amène, c'est 18h passées, le crépuscule arrive. Nous sommes restés 8h sous terre.

Nous avons trouvé très intéressante cette sortie d'un niveau technique et physique sérieux. Nous étions encadrés par des guides compétents alliant bonne humeur, patience et pédagogie. Ils ont su maintenir un climat de confiance au sein du groupe, performance pas évidente dans ce milieu hostile où règne le noir absolu. Le silence est total dans les galeries sèches. Ailleurs règne le bruit de l'eau : goutte à goutte venant des voutes, ruisseaux courants sous les éboulis.

Très peu de vie animale visible : nous avons rencontré une grenouille surprise par la lumière vive de nos lampes et des araignées plaquées sur les parois, petits grains de café affublés de très longues pattes.

Nous avons été un peu déçu par l'absence quasi totale de concrétions. Par contre, nous avons constaté l'inclusion dans le calcaire de multiples rognons de silex.

Le froid n'est pas très intense (7° pratiquement toute l'année) mais le taux d'humidité sature l'atmosphère et rend l'ambiance inconfortable. Il faut bouger pour être bien.

Sortie spéléo longue et éprouvante, belle expérience pour tous et initiation musclée pour certains.

Daniel

Contacts : Bureau des moniteurs du Vercors.

Coûts :

- Activité : 80€/pers
- Transport : minibus de la mairie pour 7 personnes
 - Gas oil 49,00€, péage 22,80€, total ≈ 70€ soit 10€/pers
 - 372 km soit 0,19€/km